

سبزواری یکی از کهن ترین شهرهای استان خراسان رضوی است، خطه ای که آن را به نام سربداران می شناساند. قرار گرفتن این شهر در مسیر جاده ابریشم سبب گشته از دیرباز محل آمد و شد بازرگانان و تجار باشد. شهر سبزواری دروازه ورود زائران رضوی سالانه میزبان بالغ بر بیست میلیون نفر مسافر است که به قصد زیارت حرم مطهر امام رضا (ع) در این مسیر در حرکت هستند.

دانشگاه حکیم سبزواری با تکیه بر شعار پویا در عرصه علمی و پیشرو در مسیر توسعه، به مدد امکانات آموزشی، رفاهی و... توانسته است به عنوان یکی از قطب های علمی آموزشی شرق کشور شناخته شود و امسال همچون سال های گذشته مجتمع رفاهی دانشگاه جهت رفاه حال مسافران نروزی، با مشخصات و امکانات رفاهی زیر پذیرای همکاران دانشگاهی خواهد بود.

- . سیستم گرمایشی
- . سیستم سرمایشی
- . دارای ۳۱ اتاق
- . لابی
- . چشم انداز زیبا
- . سالن غذاخوری
- . پارکینگ اختصاصی
- . یخچال
- . دسترسی به فضای سبز زیبا
- . اینترنت و Wi-Fi اختصاصی
- . ماشین لباسشویی هوشمند
- . بوفه
- . میز مطالعه
- . تلویزیون
- . تلفن

هزینه اقامت

ردیف	نوع اتاق	نرخ اتاق (ریال)
۱	۲ تخته	۴/۰۰۰/۰۰۰
۲	۳ تخته	۵/۵۰۰/۰۰۰
۳	هزینه هر نفر اضافه ۱/۲۰۰/۰۰۰ ریال می باشد	
۴	تخفیفات ویژه اعضای هیات علمی، دانشجویان و کارکنان دانشگاه ها: ۱۵ درصد	

➤ پذیرش در مهمانسرای دانشگاه به دو روش زیر میسر است:

الف - روش پرداخت و پذیرش حضوری

در این روش متقاضیان با حضور در محل پذیرش مهمانسرا و پر کردن فرمهای مربوط، در صورت خالی بودن اتاق و تایید اسکان و پرداخت وجه و کارت شناسایی، طبق مقررات اسکان می یابد.

ب- روش پرداخت و پذیرش غیر حضوری

در این روش متقاضیان با پر کردن فرم پذیرش مندرج در سایت و ارسال آن از طریق دورنگار به شماره تلفن ۰۵۱-۴۴۰۱۲۷۰۰ یا ۰۵۱-۴۴۴۱۰۸۰۸ اسکان می یابد که در اینصورت تایید یا رد درخواست حداکثر تا ۲۴ ساعت بعد به اطلاع متقاضی خواهد رسید و در صورت موافقت، متقاضی باید جهت رزرو اتاق وجه اسکان را به حساب تمرکز وجوه درآمد اختصاصی دانشگاه واریز و فیش آن را به شماره تلفن ۰۵۱-۴۴۰۱۲۷۰۰ فاکس نماید و در هنگام حضور با ارائه کارت شناسایی اسکان یابد.

تبصره: در صورت اعلام انصراف از اسکان تا ۳ روز قبل ۸۰ درصد و تا ۲۴ ساعت قبل ۵۰ درصد از وجه پرداختی قابل برگشت است. حساب درآمد اختصاصی (مهمانسرای دانشگاه حکیم سبزواری) نزد بانک مرکزی جمهوری اسلامی با عنوان خزانه

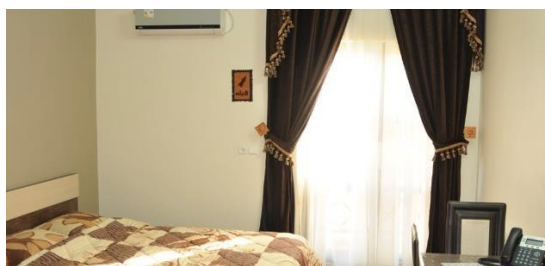
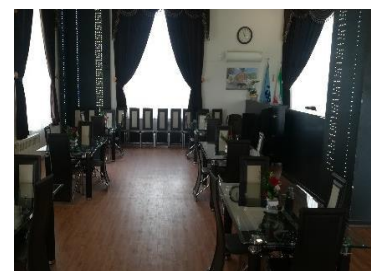


شماره حساب ۴۰۰ ۱۱۰ ۹۹۰ ۳۰ ۲۰۰ ۱۴

شماره شبا IR۲۲۰ ۱ ۰۰۰۰ ۴۰۰ ۱۱۰ ۹۹۰ ۳۰ ۲۰۰ ۱۴

شناسه واریز* ۳۷۳ ۱۰۹ ۹۶۰۱ ۲۰۰۰ ۶۰۰۴ ۰۰۰ ۰۰۰ ۰۰۰ ۳۰۲

*درج شناسه واریز در فیش پرداختی و یا واریز اینترنتی ضروری است.





**مجتمع رفاهی
دانشگاه حکیم سبزواری
HSU Tourist Complex**





آدرس: مشهد - دانشگاه حکیم سبزواری - صندوق پستی ۳۹۷
تلفن جهت هماهنگی و رزرو: +۹۸-۵۱-۴۴۱۰۸۰۸
موتل جهت هماهنگی و رزرو: +۹۸-۵۱-۴۴۱۰۸۰۸

Address: Hakim Sabzevari University
Tahid Shahr, Sabzevar, P.O.BOX: 397
Khorasan Razavi, Islamic Republic of IRAN

Reservation: +98-51-44012700
Fax: +98-51-44410808

motel.hsu.ac.ir



خوابگاه رفاهی - سبزواری
Sabzevar



Room Facilities:

- Queen Size Beds
- Air Conditioning
- Bathroom
- Dining Table and Work Desk
- Refrigerator
- TV and Phone



امکانات موجود در هر اتاق:

- تجهیزات کمن خواب
- کولر گازی و فن کویل
- سرویس بهداشتی
- میز مطالعه و ناهار خوری
- یخچال
- تلویزیون، تلفن ثابت



Accommodation:

- Breakfast, Lunch, Dinner
- Buffet
- Wi-Fi
- Free Tea Service
- Cooking Facilities



امکانات موجود در مهمانسرا:

- پذیرایی صبحانه، ناهار و شام
- بوفه ای اختصاصی
- اینترنت پرسرعت
- پذیرایی چای به صورت رایگان
- امکان گرم کردن و طبخ غذا



A beautiful and relaxing place

فضایی زیبا و آرامش بخش